

Das **TMH 104** besticht durch seine zeitlose Eleganz bei einer funktionalen Raumaufteilung. Mit diesem Haus können Sie nahezu alle Trends überleben, denn es passt immer in die Umgebung.

Durch den zusätzlichen Einbau eines Kniestocks (Drempels) kann die Wohnfläche im Obergeschoss vergrößert werden.

Abmessungen	9,34 x 8,34m
Dachneigung	45°
Kniestock	40 cm
Wohn-Grundfläche	128,69 m ²

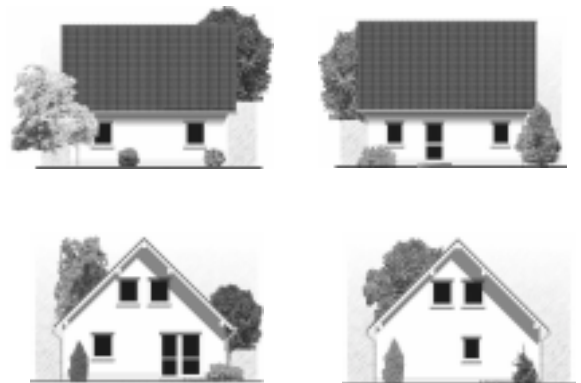


TMH 104

Wohnflächen im Erdgeschoss nach

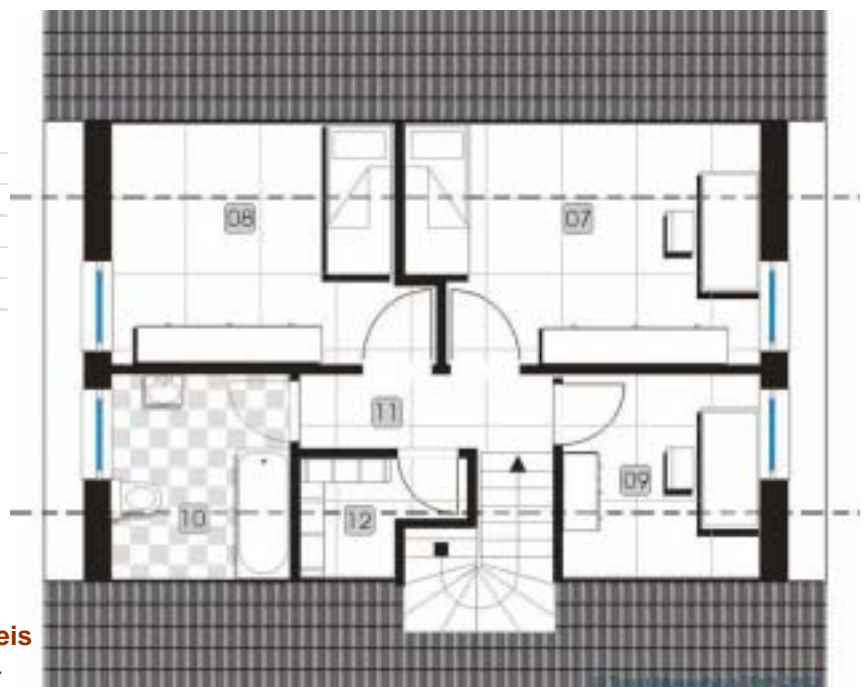


		DIN 277	II. BV
1	Wohnen	20,62 m ²	20,63 m ²
2	Schlafen	13,08 m ²	12,90 m ²
3	Küche	9,71 m ²	9,60 m ²
4	WC/Du	3,76 m ²	3,78 m ²
5	Diele	12,28 m ²	9,96 m ²
6	HWA-Raum	3,87 m ²	3,88 m ²
		63,32 m²	60,75 m²



Wohnflächen im Dachgeschoss nach

		DIN 277	II. BV
7	Kind 1	12,40 m ²	12,24 m ²
8	Kind 2	12,40 m ²	12,24 m ²
9	Arbeiten	6,72 m ²	6,67 m ²
10	Bad	6,57 m ²	6,52 m ²
11	Flur	4,67 m ²	3,42 m ²
12	Abstellraum	2,21 m ²	2,04 m ²
		44,97 m²	43,13 m²



In unseren Festpreisen sind enthalten:

- sämtliche Architekten- und Statikerleistungen
- Erdarbeiten
- Bodenplatte bzw. Keller
- Versicherungspaket

Unsere Planungsvorschläge können **ohne Aufpreis** Ihren individuellen Bedürfnissen angepasst werden.